



**Správa Krkonošského národního parku**  
Dobrovského 3, 543 01 Vrchlabí  
tel.: (+420) 499 456 111  
fax: (+420) 499 422 095  
e-mail: podatelna@knap.cz  
www.knap.cz

Správa silnic Královéhradeckého kraje p.o.  
Na Okrouhlíku 1371/30, 500 02 Hradec Králové

22.12.2023

EVČ: 25408/23  
počet listů přílohy: 2

**Správa silnic Královéhradeckého kraje,  
Na Okrouhlíku 1371/30  
50002 Hradec Králové - Pražské Předměstí**

Váš dopis zn./ze dne

Naše značka

Vyřizuje

Linka

Vrchlabí dne

KRNAP 12038/2023

OSM/Forbelský

425

18.12.2023

## Vyjádření vlastníka pozemků

**Stavba: Oprava opěrné zdi – silnice č.2962**

**Investor: Správa silnic Královéhradeckého kraje,  
Na Okrouhlíku 1371/30, Pražské Předměstí, 50002 Hradec Králové**

Správa Krkonošského národního parku, jako organizace příslušná hospodařit s majetkem státu, mj. s nemovitostmi zapsanými na LV č. 611 v k.ú. Dolní Lysečiny

### souhlasí

na základě projektové dokumentace, kterou vypracoval Ing. Luděk Kadlec – expertní, konzultační a projektová činnost (viz. příloha č. I) s výše uvedenou stavbou spočívající v opravě stávající opěrné zdi, jenž je součástí silnice č.2962, za předpokladu dodržení následujících podmínek:

- 1) Správa KRNAP nenese žádnou odpovědnost za případné škody způsobené na díle kalamitou nebo přírodními živly, zejména zvýšeným průtokem vodního toku.
- 2) Do budoucna nebude vlastník díla požadovat jakékoliv kácení z důvodu možného ohrožení díla nad rámec nezbytně nutných opatření.
- 3) Investor je povinen dílo zabezpečit tak, aby případné škody byly minimalizovány.
- 4) Po dokončení stavebních prací bude pozemek v majetku ČR, se kterým je Správa KRNAP příslušná hospodařit, předán zástupcům na základě pochůzky na místě za účasti zástupců Oddělení správy majetku a Území pracoviště Horní Maršov. Z této pochůzky bude učiněn písemný zápis – protokol o převzetí pozemku.
- 5) Před vlastním zahájením stavebních prací bude toto oznámeno min. 10 pracovních dnů dopředu na Územní pracoviště Horní Maršov ([pkout@knap.cz](mailto:pkout@knap.cz)), informace o předpokládaném termínu dopravního omezení bude oznámena v časovém předstihu 1 měsíce.

Toto vyjádření nenahrazuje stanovisko Správy KRNAP na úseku ochrany přírody a krajiny podle zákona č. 114/1992 Sb., k jehož vypracování je kompetentní pouze odbor státní správy, ani Správy KRNAP jako správce drobných vodních toků ve smyslu ustanovení § 48 odst. 3 zákona č. 254/2001 Sb., o vodách a o změně některých zákonů (vodní zákon). Tímto se zároveň z důvodu změny osoby investora ruší předchozí vyjádření vydané pod č.j. KRNAP 11404/2023 ze dne 28.11.2023.

V případě, že do dvou let nebudou předmětné práce dokončeny, pozbývá toto vyjádření platnosti.

Bc. Oldřich Pažout

vedoucí oddělení správy majetku

spisový znak:

skartační znak:

počet listů:

příloha:

počet listů (svazků) přílohy:

bankovní spojení:

Česká národní banka

č. ú.: 000-5830601/0710

IČ: 00088455

DIC: CZ00088455



Správa Krkonošského národního parku  
Dobrovského 3, 543 01 Vrchlabí  
tel.: (+420) 499 456 111  
fax: (+420) 499 422 095  
e-mail: podatelna@knap.cz  
www.knap.cz

Správa silnic Královéhradeckého kraje,  
Na Okrouhlíku 1371/30  
50002 Hradec Králové - Pražské Předměstí

Váš dopis zn./ze dne

Naše značka

KRNAP 12037/2023

Vyřizuje

OSM/Forbelský

Linka

425

Vrchlabí dne

18.12.2023

## Vyjádření správce drobných vodních toků

**Stavba:** Oprava opěrné zdi – silnice č.2962

**Investor:** Správa silnic Královéhradeckého kraje,  
Na Okrouhlíku 1371/30, Pražské Předměstí, 50002 Hradec Králové

Správa Krkonošského národního parku, jako správce drobných vodních toků (dále jen „SDVT“) ve smyslu ustanovení § 48 odst. 3 zákona č. 254/2001 Sb., o vodách a o změně některých zákonů (vodní zákon)

### souhlasí

na základě projektové dokumentace, kterou vypracoval Ing. Luděk Kadlec – expertní, konzultační a projektová činnost (viz. příloha č. I) s výše uvedenou stavbou spočívající v opravě stávající opěrné zdi, jenž je součástí silnice č.2962, za předpokladu dodržení následujících podmínek:

- 1) Správa KRNAP nenese žádnou odpovědnost za případné škody způsobené na díle kalamitou nebo přírodními živly, zejména zvýšeným průtokem vodního toku.
- 2) Do budoucna nebude vlastník díla požadovat jakékoliv kácení z důvodu možného ohrožení díla nad rámec nezbytně nutných opatření.
- 3) Investor je povinen dílo zabezpečit tak, aby případné škody byly minimalizovány.
- 4) Prováděním stavebních prací nedojde ke snížení průtočného profilu vodního toku.
- 5) Při stavebních pracích musí být přijata taková opatření, aby bylo zabráněno úniku ropných látek a stavebních látek do vodního toku.
- 6) Veškerý stavební materiál či odpad bude skladován a uložen v dostatečné vzdálenosti od vodního toku tak, aby nemohlo dojít jeho samovolným uvolněním ke kontaminaci výše uvedeného toku.
- 7) Předmětné stavební práce budou v souladu s PD realizovány během letních měsíců, kdy je průtok vodoteče minimální.
- 8) Před vlastním zahájením stavebních prací bude toto oznámeno min. 10 pracovních dnů dopředu zástupci SDVT ([jforbelsky@knap.cz](mailto:jforbelsky@knap.cz)).

Toto vyjádření nenahrazuje stanovisko Správy KRNAP na úseku ochrany přírody a krajiny podle zákona č. 114/1992 Sb., k jehož vypracování je kompetentní pouze odbor státní správy, ani Správy KRNAP jako organizace příslušné hospodařit s majetkem státu. Tímto se zároveň z důvodu změny osoby investora ruší předchozí vyjádření vydané pod č.j. KRNAP 11405/2023 ze dne 28.11.2023.

V případě, že do dvou let nebudou předmětné práce dokončeny, pozbývá toto vyjádření platnosti.

Bc. Oldřich Pažout  
vedoucí oddělení správy majetku

spisový znak:

skartační znak:

počet listů:

příloha:

počet listů (svazků) přílohy:

bankovní spojení:

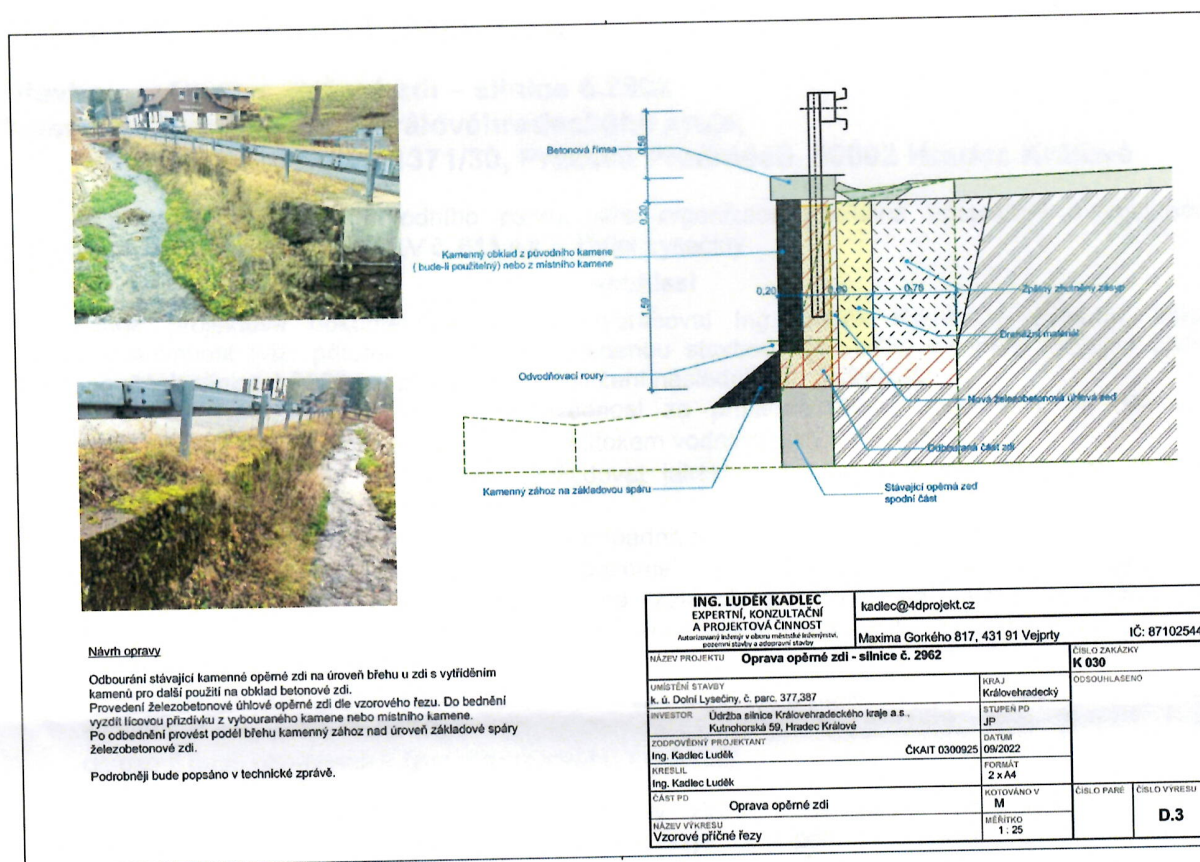
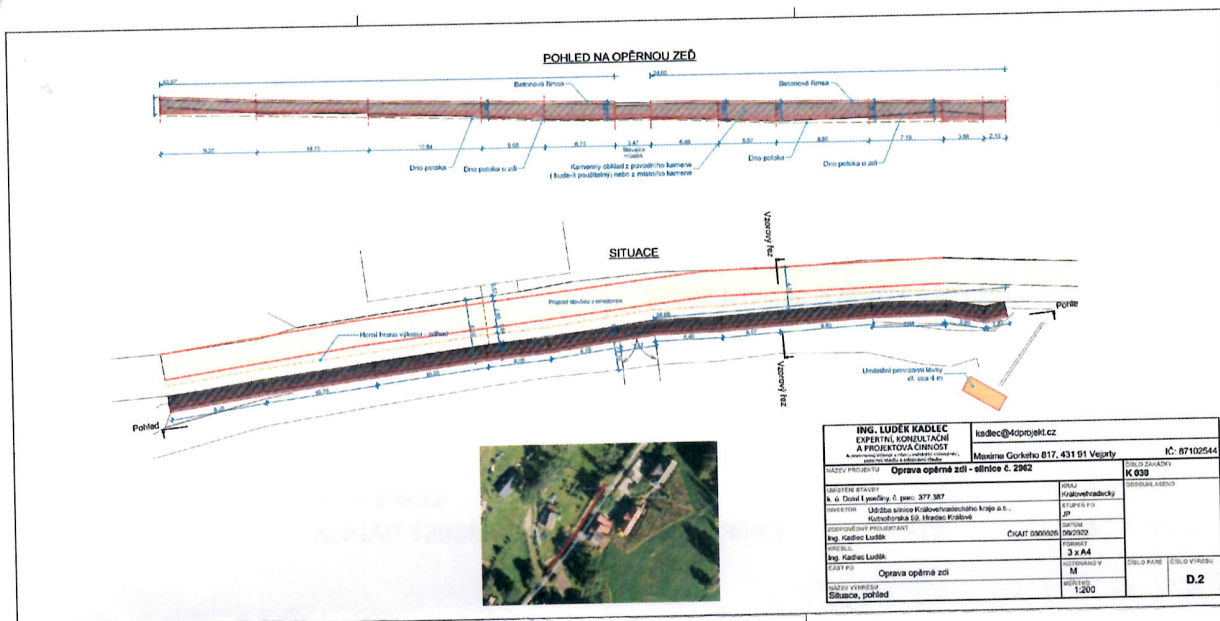
Česká národní banka

č. ú.: 000-5830601/0710

IČ: 00088455

DIC: CZ00088455





Správa KRNP-OSM souhlasí se stavbou za předpokladu dodržení podmínek stanovených vyjádřením správce drobných vodních toků (č.j. KRNP 12037/2023) a vyjádřením vlastníka pozemku (č.j. KRNP 12038/2023) vydaných ze dne 18.12.2023.

dne: 18.12.2023

Práva Krkonošského národního parku  
Dobrovského 3  
543 01 VRCHLABÍ  
IČ: 00088455 DIČ: CZ00088455  
-24-